

GV-GBLF2802

- 2 Megapixel IP-Kamera
- Progressive Scan Bildsensor
- Automatische Tag/Nacht-Umschaltung
- IR-Beleuchtung für Nachtsicht bis 30 Meter
- Weißlicht-LED für Farbbilder bei Nacht
- 3.6 mm Weitwinkel-Objektiv
- Erweiterte Dynamik (WDR) bis 120 dB
- KI-basierte Videoanalyse-Funktionen
- IP67 wetterfest und IK10 schlagfest
- H.265 Videocodec



Inklusive
Videomanagement-Software als Download



High Definition



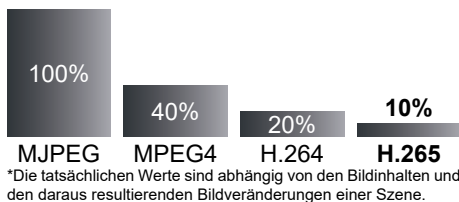
Videobilder in High Definition Auflösung:
1920x1080 Bildpunkte mit 25 Bildern pro Sekunde

Kompatibilität



Die Kamera ist kompatibel mit ONVIF, RTSP, DynDNS und vielen weiteren Protokollen zur Netzwerk- und Internetübertragung. So können Sie die Kamera auch in viele bestehende Systeme integrieren.

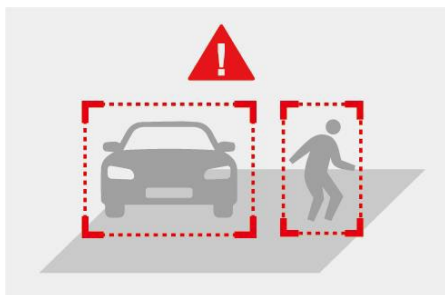
H.265 Videocodec



Komprimierungsverfahren verringern den Datenverkehr auf dem Netzwerk und erhöhen gleichzeitig die Aufzeichnungsdauer.

Moderne Komprimierungsmethoden übertragen nur zu bestimmten Zeitabständen vollständige Bilder. Dazwischen werden lediglich die Bildveränderungen übertragen. Das erhöht die Aufzeichnungsdauer um bis zu 90 Prozent.

KI-basierte Videoanalyse-Funktionen



Die Kamera verfügt über Videoanalyse- und KI-basierte Funktionen, mit denen eine Alarmierung oder Auswertung viel effektiver gestaltet werden kann als mit einer herkömmlichen Bewegungserkennung.

Videoanalyse-Funktionen:

Bewegungserkennung (Personen/Fahrzeug Unterscheidung), vermisste Objekte, verschwundene Objekte, Video Exception.

KI-basierte Videoanalyse-Funktionen:

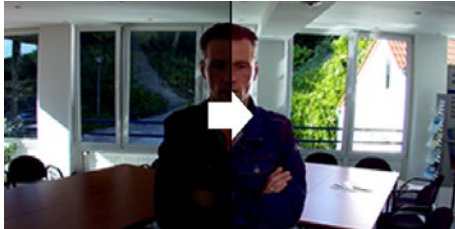
Bereich betreten, Linie übertreten (Personen/Fahrzeug Unterscheidung).

Erweiterte Dynamik



Details sowohl in dunklen als auch in hellen Bildbereichen kommen besser zur Geltung. Dadurch, dass die einzelnen Objektbereiche in einer Szene von der Kamera unterschiedlich belichtet werden, sind die Objekte in den hellen sowie in den dunklen Bereichen sichtbar.

Gegenlichtkompensation



Die Gegenlichtkompensation ermöglicht es, in hell erleuchteten Szenen dunkle Objekte, die normalerweise nur als Silhouette zu erkennen wären, deutlicher darzustellen.

Verstärkungsregelung



Die dynamische Verstärkungsregelung (auch Gain Control genannt) ist ein elektronischer Schaltkreis, den man gewöhnlich in Kameras vorfindet, die das Videosignal bei schwachen Lichtverhältnissen verstärken. Bei normalem Betrieb sorgt sie für einen konstanten Verstärkungsfaktor.

Weißabgleich



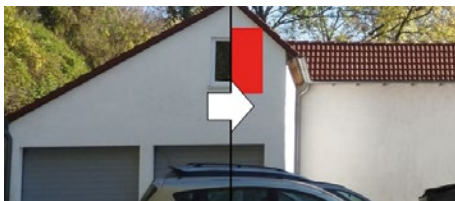
Bei Farbkameras wird die Farbe des beobachteten Objekts von der Farbtemperatur der Ausleuchtung (z.B. bei Leuchtstoffröhren) bestimmt. Ein automatischer Weißabgleich kann auf wechselnde Lichtverhältnisse (z.B. Wechsel zwischen Tageslicht und Kunstlicht) reagieren und die Farbe des Bildes entsprechend abgleichen.

Korridor-Modus



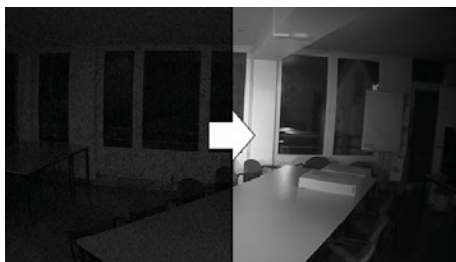
Sie können für die Überwachung von Gängen den Korridor-Modus verwenden. So wechseln wir vom 16:9 in das 9:16 Seitenverhältnis und konzentrieren uns effektiver auf das Wesentliche.

Privatmaskierung



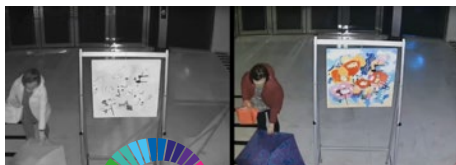
Diese Funktion verdeckt Privatbereiche. Dies ist häufig zum Schutz der Privatsphäre anderer Personen erforderlich.

Integrierte Infrarot-Beleuchtung



Bei schlechten Lichtbedingungen, zum Beispiel nachts, schaltet die Kamera automatisch in den Schwarz/Weiß-Betrieb um. Die Sicht wird zusätzlich durch die integrierte Infrarotbeleuchtung unterstützt. Die Kamera besitzt einen eingebauten Infrarot-Sperrfilter (IR-Cut-Filter). Damit werden störende Einflüsse der IR-Strahlung auf die Abbildungsqualität des Sensors vermieden.

Full Color

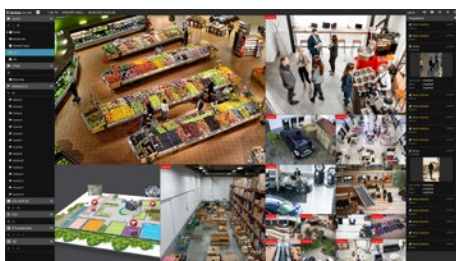


Die Kamera hat eine integrierte Weißlicht-LED für Farbbilder bei Nacht.

Sie arbeitet nachts mit permanenter IR-Beleuchtung. Sobald die Kamera ein Objekt erfasst, schaltet sich die Weißlicht-LED ein, um die Szene für Farbbilder zu beleuchten.

Diese Farbbilder ermöglichen eine viel bessere Identifikation von Personen oder Fahrzeugen.

Videomanagement-Software



Die Software GV-VMS V20 ist für bis zu 64 GeoVision IP-Kameras kostenfrei erhältlich. Neben der Aufzeichnung von Videobildern bietet sie zahlreiche weitere Funktionen. Details zur Software finden Sie im separaten Datenblatt der Software GV-VMS20.

Ferneinwahl



Mit einer kostenfreien Software können Sie über Netzwerk oder Internet auf Livebilder und Aufzeichnungen zugreifen. Alternativ können Sie auch einen Internet-Browser verwenden.

Apps für iOS und Android sind auch kostenfrei erhältlich.

Wetterfest



Das Gehäuse verfügt über den Schutzgrad IP67. So ist die Kamera gegen Feuchtigkeit und Staub geschützt und kann sowohl im Innen als auch im Außenbereich eingesetzt werden.

Vandalismusschutz



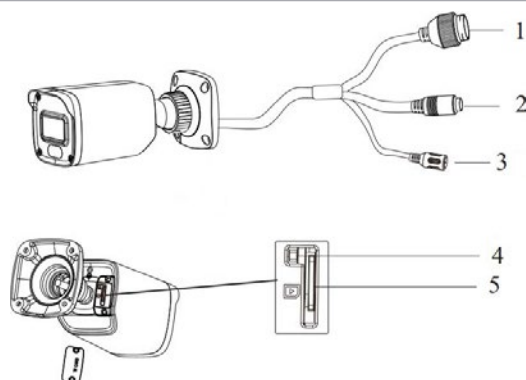
Die Kamera verfügt über ein stoß- und schlagfestes Gehäuse gemäß IK10. So ist die Kamera vor Schäden durch Vandalismus geschützt.

NDAA-konform



Dieses Produkt entspricht den Vorgaben des US-amerikanischen NDAA (National Defense Authorization Act). Diese Konformität kann bei der Zusammenarbeit mit Behörden aus den USA von zentraler Bedeutung sein.

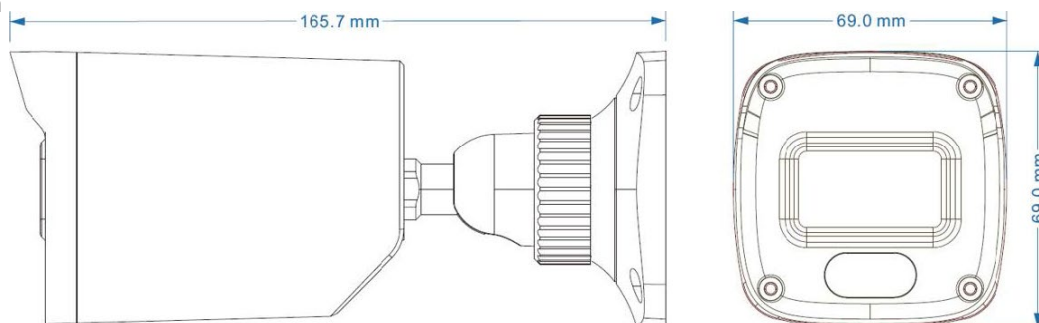
Anschlüsse



1	RJ45 (LAN & PoE)
2	Audio In
3	DC In
4	Reset
5	microSD

Abmessungen

Einheit: mm



Optionales Zubehör

 <p>GV-Mount506-1 Anschlussbox</p>	 <p>GV-Mount507 Anschlussbox</p>	 <p>GV-Mount507-1 Anschlussbox</p>	 <p>GV-Mount470 Masthalter (GV-Mount507-1 benötigt)</p>	 <p>GV-IP Decoder Box Opt Darstellung auf Monitor, über Netzwerk ohne PC</p>
 <p>GV-RNVR Kompakter Netzwerk-Recorder</p>	 <p>NVR108-B Netzwerk-Recorder</p>	 <p>NVR132 / NVR164 Netzwerk-Recorder 19"</p>		

Software-Kompatibilität

GV-VMS	V17.4.8 oder höher V18.3.5 oder höher
GV-Control Center	V4.2.1.0 oder höher
GV-Edge Recording Manager	V2.3.0 oder höher
GV-Recording Server	V2.1.1 oder höher
GV-Device Utility	V9.0.4 oder höher
Mobile App	GV-Eye V3.4.1 oder höher
Web-Browser	Edge, Chrome, Firefox, Safari

Technische Daten

Allgemeine Daten	GV-GBLF2802
Bildsensor	1/2.8" Progressiv Scan Low Lux CMOS
Auflösung	2 Megapixel
Lichtempfindlichkeit Farbe	0.008 Lux (F1.6, AGC ein)
Lichtempfindlichkeit SW	0 Lux (IR ein)
Day/Night	automatische Tag/Nacht-Umschaltung mit schwenkbarem IR-Filter
Infrarotlicht	integrierte IR-Beleuchtung, 1 LED, Reichweite bis 30 Meter
Weißlicht	integrierte Warmweiß LED-Beleuchtung, 1 LED, Reichweite bis 30 Meter
Auto-Shutter / Verschlusszeit	1 ~ 1/100.000 Sek, automatisch, manuell
Signalrauschabstand	50 dB
Objektiv	
Brennweite	3.6 mm
Öffnungswinkel	89° horizontal
Lichtstärke	F1.6
Blendensteuerung	fix
DORI / Pixeldichte	
Erfassung	50 Meter
Beobachtung	20 Meter
Wiedererkennung	10 Meter
Identifizierung	5 Meter
Video	
Video-Komprimierung	H.265, H.265+, H.264, H.264+, MJPEG
Video Streaming	Triple Stream
Bildrate (Bilder pro Sekunde)	25 fps bei 1920x1080
Stream 1	1920x1080 / 1280x720
Stream 2	704x480 / 704x576 / 640x480 / 640x360 / 352x240 / 352x288
Stream 3	704x480 / 704x576 / 480x240 / 352x240 / 352x288
Audio	
Mikrofon / Lautsprecher	eingebautes Mikrofon
Bild-Funktionen	
Weißabgleich	Automatisch, manuell
Verstärkungsregelung	AGC (Automatic Gain Control)
Erweiterte Dynamik / WDR	WDR (Wide Dynamic Range) bis 120 dB
Gegenlichtkompensation	BLC (Back Light Compensation)
Rauschunterdrückung	3D DNR (Digital Noise Reduction)
Privatmaskierung	ja
Bildeinstellungen	Helligkeit, Kontrast, Sättigung, Schärfe, Flickerfilter, Bildausrichtung (Flip, Mirror, 90°, 180°, 270°)
Menüsprache	deutsch, englisch, tschechisch, französisch, italienisch, russisch, chinesisch, u.a.
Analyse-Funktionen	
Videoanalyse	Bewegungserkennung (inklusive Personen/Fahrzeug-Unterscheidung), vermisste Objekte, verdächtige Objekte, Video Exception
KI-basierte Videoanalyse	Bereich betreten, Linie übertreten (inklusive Personen/Fahrzeug-Unterscheidung)
Netzwerk	
Netzwerk-Interface	10/100 Mbps Ethernet
Netzwerk-Protokolle	802.1X (inklusive EAP-TLS), ARP, DHCP, DDNS, DNS, DynDNS, FTP, HTTP, HTTPS, ICMP, IGMP, IPv4, IPv6, NTP, PPPoE, QoS, RTP, RTSP, SMTP, SNMP, TCP, UDP, UPnP, ONVIF (Profile G, S, T, M)
Maximaler Datenverkehr	36 Mbps
Maximale Verbindungen	6 (unter Berücksichtigung des maximalen Datenverkehrs)
Anschlüsse	
Spannung	DC-Buchse / PoE
Netzwerk	1 x RJ-45
Audio	1 x In
Speicherkarten-Slot	Micro SD (SD/SDHC/SDXC) bis 256 GB
Spannungsversorgung	
Eingangsspannung	12V DC (1A) / PoE
Stromverbrauch	6W
PoE Standard	IEEE 802.3af Power over Ethernet
Sonstiges	
Ausrichtung Blickrichtung	3 Achsen, schwenken: 0° ~ 360°, neigen: 0° ~ 80°, drehen: 0° ~ 360°
Umgebungs-Temperatur	-30°C bis +60°C
Umgebungs-Luftfeuchtigkeit	0% bis 95% (nicht kondensierend)
Wetterschutz / Staubschutz	IP67
Vandalismusschutz	IK10
Zertifizierungen, Konformitäten	CE, FCC, NDA, UKCA
Abmessungen	69x69x165.7 mm (BxHxT)
Gewicht	450 g